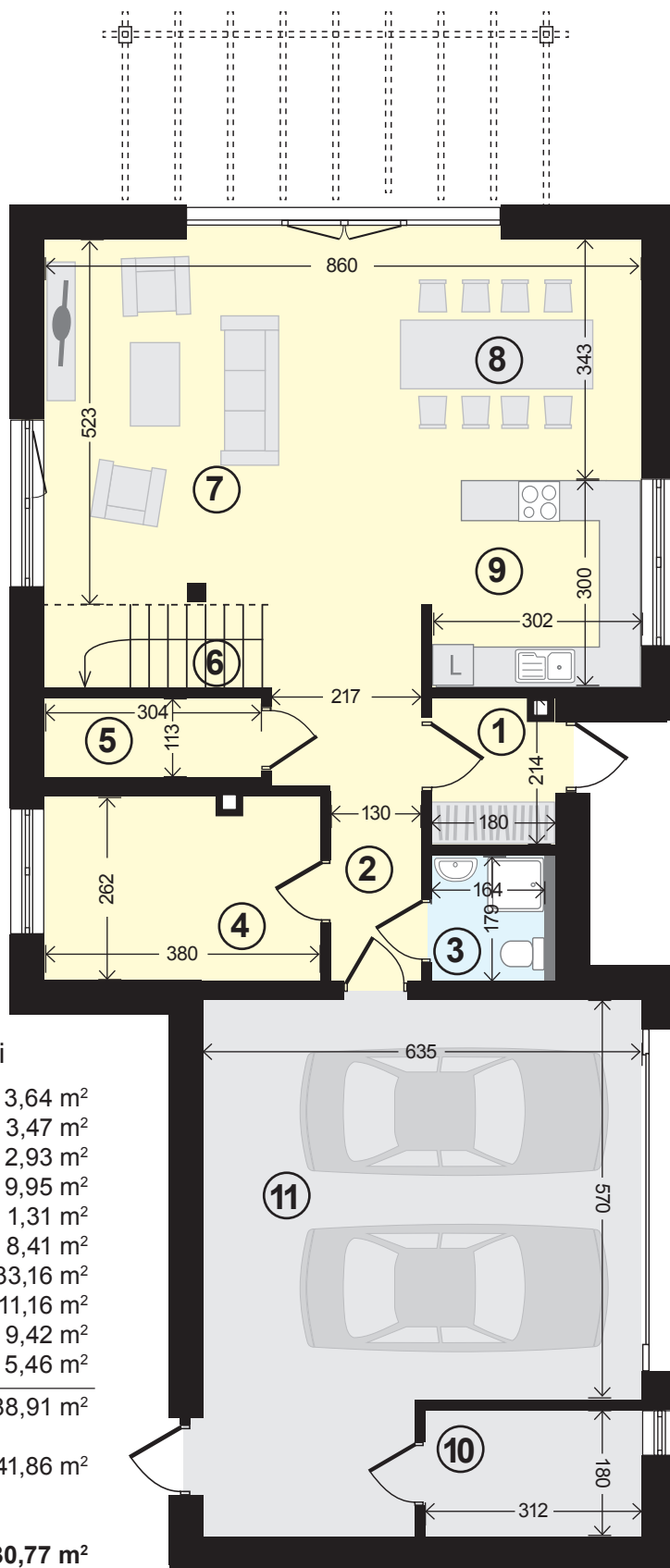


Lokal 195,43 m²

Parter 130,77 m²



Zestawienie powierzchni

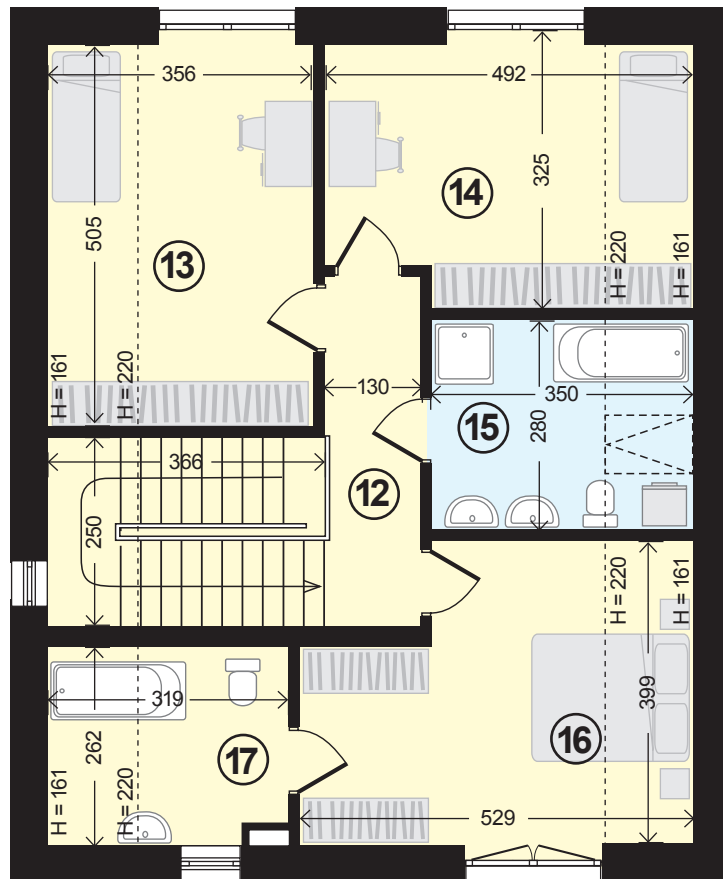
1. przedsiónek	3,64 m ²
2. korytarz	3,47 m ²
3. wc	2,93 m ²
4. pokój	9,95 m ²
5. pomieszczenie gosp.	1,31 m ²
6. schody	8,41 m ²
7. salon	33,16 m ²
8. jadalnia	11,16 m ²
9. aneks kuchenny	9,42 m ²
10. kotłownia	5,46 m ²
Powierzchnia mieszkalna	88,91 m²
11. garaż	41,86 m ²
Razem powierzchnia użytkowa parteru	130,77 m²

Wymiary liniowe pomieszczeń podano w stanie surowym bez tynków, natomiast powierzchnie policzono zgodnie z normą PN-ISO 9836:1997, w stanie wykończonym.

Sprzedający zastrzega sobie możliwość wprowadzenia do projektu drobnych zmian, nie zmieniających podstawowych parametrów i funkcji.

Lokal 195,43 m² (205,19 m²)

Piętro 64,66 m² (74,42 m²)



Zestawienie powierzchni

12. korytarz	5,58 m ² (5,58 m ²)
13. pokój	14,90 m ² (17,72 m ²)
14. pokój	13,96 m ² (15,74 m ²)
15. łazienka	7,81 m ² (9,34 m ²)
16. pokój	16,18 m ² (18,37 m ²)
17. łazienka	6,23 m ² (7,67 m ²)

Powierzchnia
mieszkalna 64,66 m² (74,42 m²)

**Razem powierzchnia
użytkowa piętra 64,66 m² (74,42 m²)**

TARAS 47,75 m²

Wymiary liniowe pomieszczeń podano w stanie surowym bez tynków, natomiast powierzchnie policzono zgodnie z normą PN-ISO 9836:1997, w stanie wykończonym (w nawiasach podano powierzchnię podłogi).

Sprzedający zastrzega sobie możliwość wprowadzenia do projektu drobnych zmian, nie zmieniających podstawowych parametrów i funkcji.