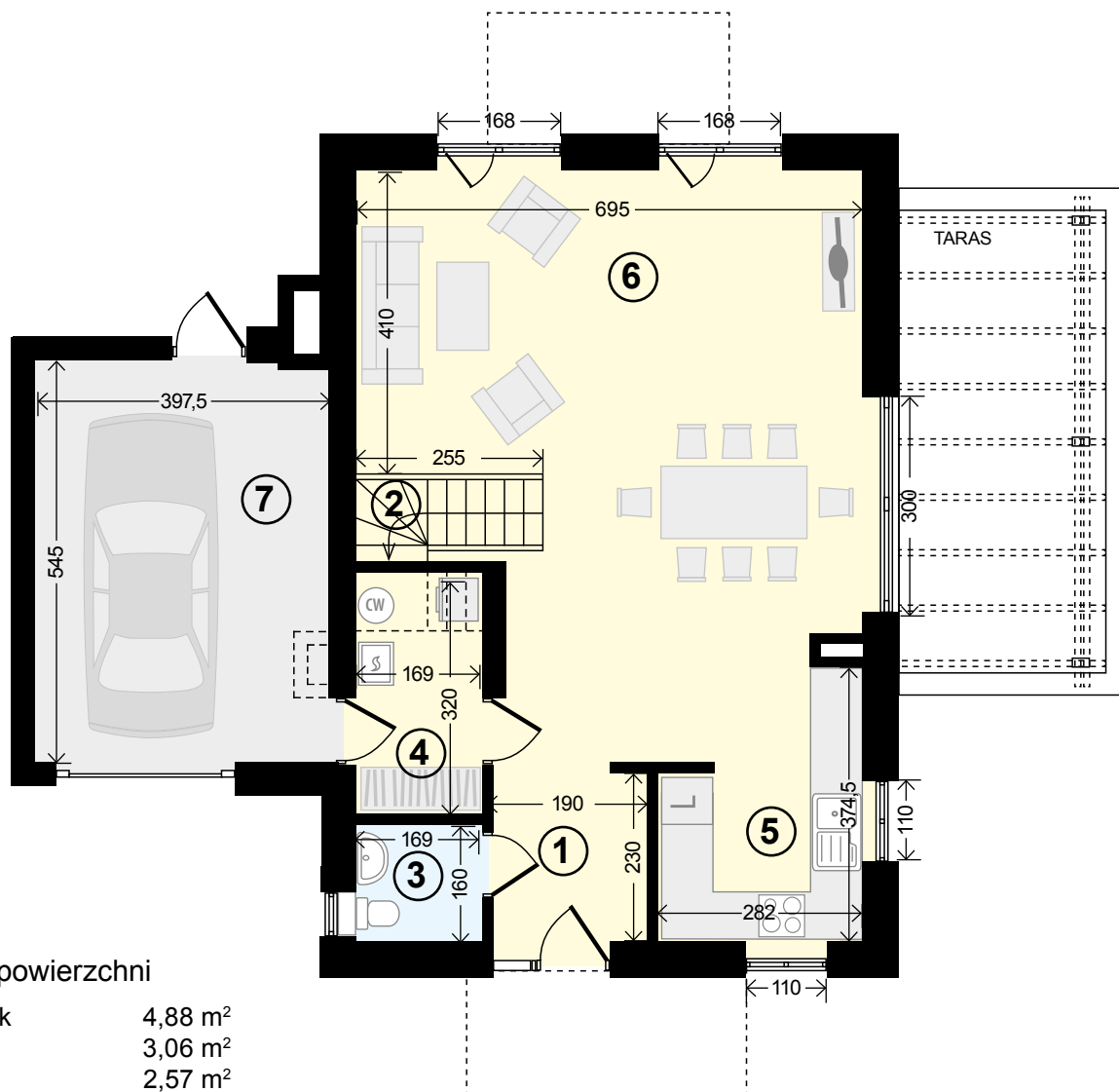


# Lokal 142,53 m<sup>2</sup> 4 pokoje

## Parter 88,59 m<sup>2</sup>



### Zestawienie powierzchni

1. przedsiónek	4,88 m <sup>2</sup>
2. schody	3,06 m <sup>2</sup>
3. wc	2,57 m <sup>2</sup>
4. pralnia z garderobą i pom. technicznym	4,44 m <sup>2</sup>
5. kuchnia	9,29 m <sup>2</sup>
6. salon z jadalnią	43,80 m <sup>2</sup>

Powierzchnia mieszkalna 68,04 m<sup>2</sup>

7. garaż 20,55 m<sup>2</sup>

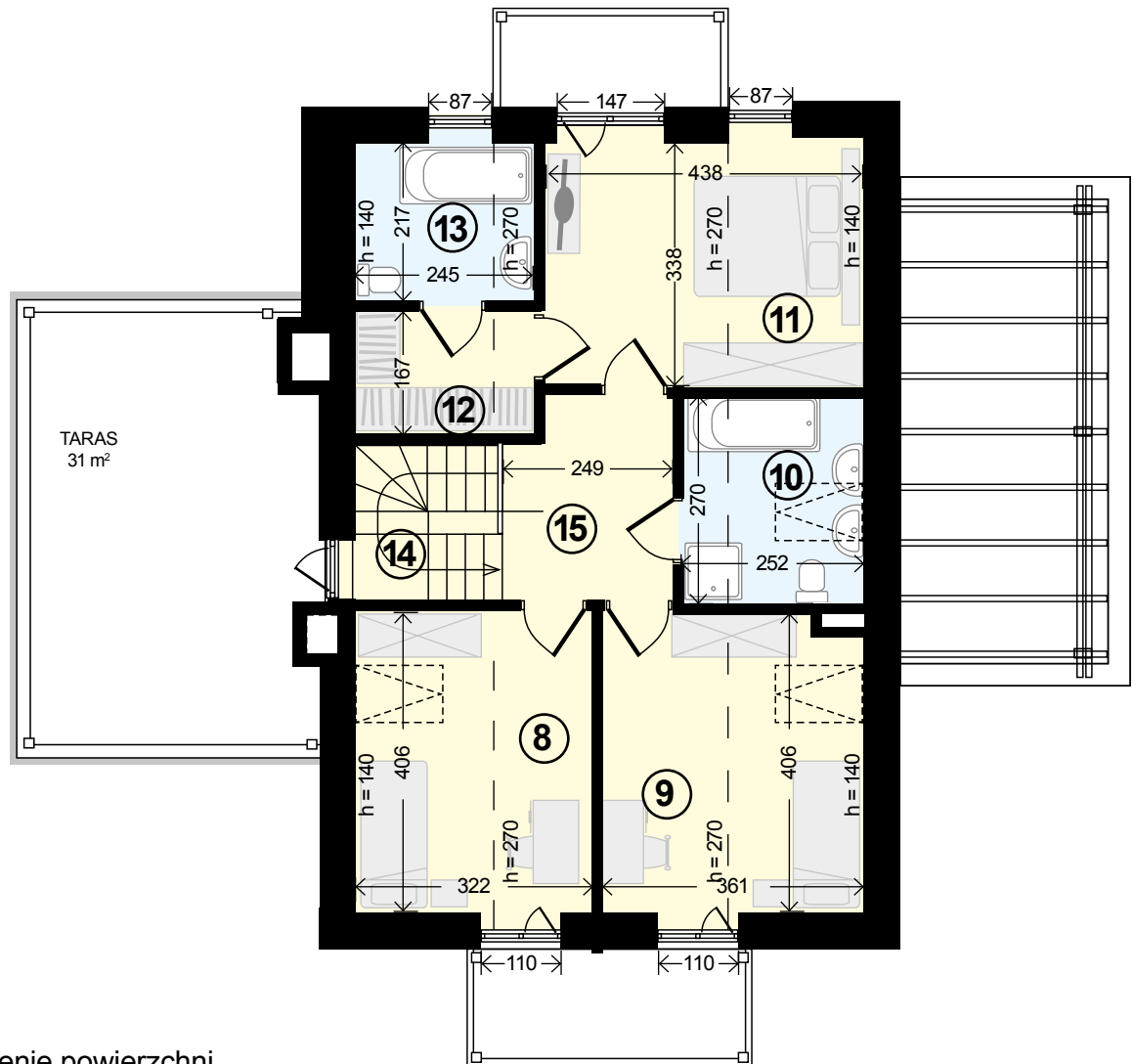
Razem powierzchnia  
użytkowa parteru 88,59 m<sup>2</sup>

Wymiary liniowe pomieszczeń podano w stanie surowym bez tynków, natomiast powierzchnie policzono zgodnie z normą PN-ISO 9836:1997, w stanie wykończonym.

Sprzedający zastrzega sobie możliwość wprowadzenia do projektu drobnych zmian, nie zmieniających podstawowych parametrów i funkcji.

# Lokal 142,53 m<sup>2</sup> 4 pokoje (153,11 m<sup>2</sup>)

## Piętro 53,94 m<sup>2</sup> (64,41 m<sup>2</sup>)



### Zestawienie powierzchni

8. pokój	10,39 m <sup>2</sup>	(12,80)
9. pokój	11,81 m <sup>2</sup>	(14,04)
10. łazienka	5,01 m <sup>2</sup>	(6,58)
11. pokój	12,58 m <sup>2</sup>	(14,58)
12. garderoba	2,96 m <sup>2</sup>	(3,93)
13. łazienka	3,87 m <sup>2</sup>	(5,13)
14. schody	1,44 m <sup>2</sup>	(1,44)
15. korytarz	6,14 m <sup>2</sup>	(6,14)

Razem piętro

powierzchnia użytkowa 54,20 m<sup>2</sup> (64,64)

Wymiary liniowe pomieszczeń podano w stanie surowym bez tynków, natomiast powierzchnie policzono zgodnie z normą PN-ISO 9836:1997, w stanie wykończonym. W nawiasach podane są powierzchnie podłóg.

Sprzedający zastrzega sobie możliwość wprowadzenia do projektu drobnych zmian, nie zmieniających podstawowych parametrów i funkcji.