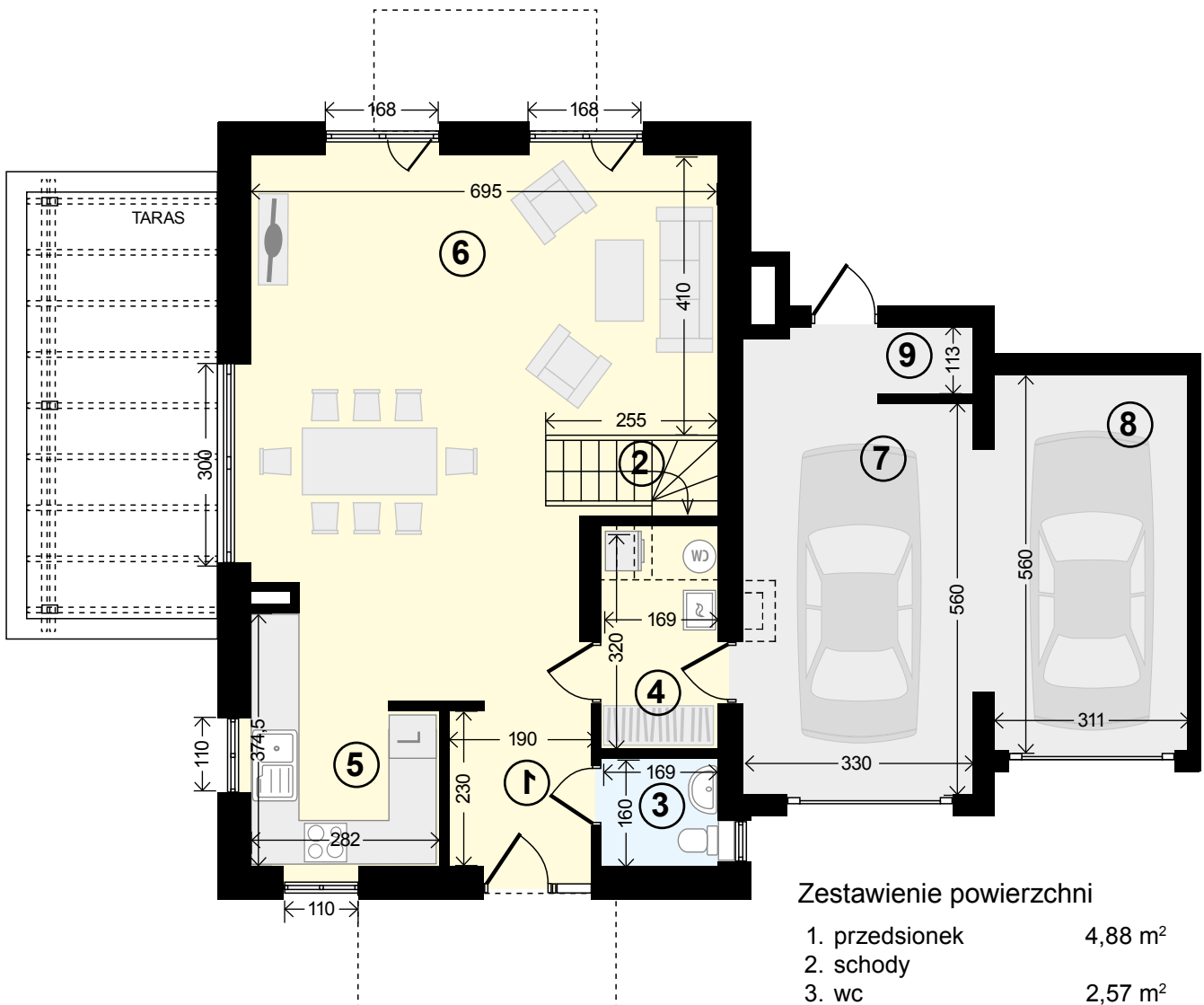


Lokal 161,62 m² 4 pokoje (167,34 m²)

Parter 104,14 m²



Zestawienie powierzchni

1. przedsiónek	4,88 m ²
2. schody	
3. wc	2,57 m ²
4. pralnia z garderobą i pom. technicznym	4,44 m ²
5. kuchnia	9,29 m ²
6. salon z jadalnią	43,80 m ²

Powierzchnia mieszkalna 64,98 m²

7. garaż	18,24 m ²
8. garaż	17,39 m ²
9. pom. gospodarcze	3,53 m ²

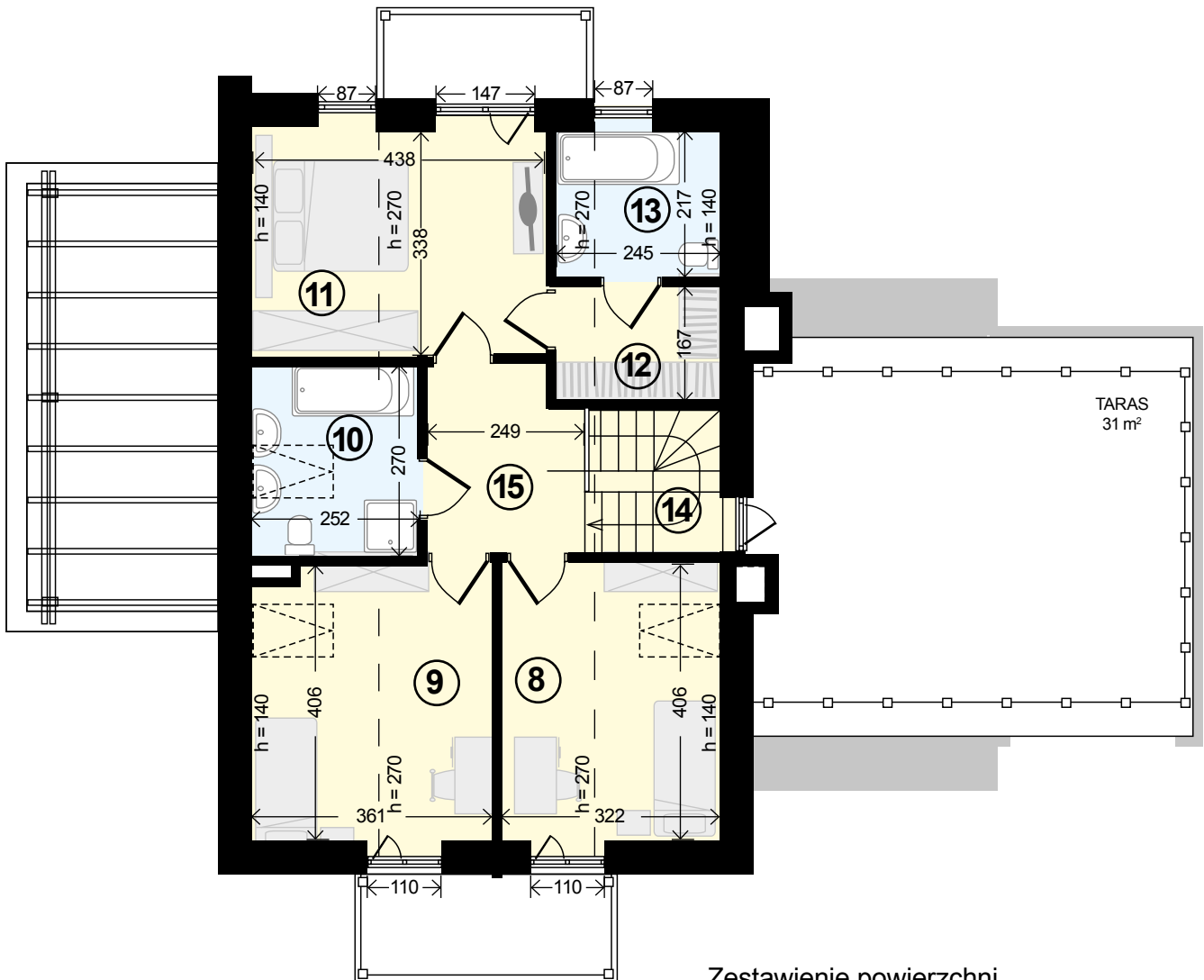
Razem powierzchnia
użytkowa parteru 104,14 m²

Wymiary liniowe pomieszczeń podano w stanie surowym bez tynków. Powierzchnie policzono wg Rozporządzenia Ministra Rozwoju z dnia 11 września 2020 r (Dz. U. z dnia 18 września 2020) oraz Polskiej Normy PN-ISO 9836:2015. W nawiasach podane są powierzchnie podłóg.

Sprzedający zastrzega sobie możliwość wprowadzenia do projektu drobnych zmian,
nie zmieniających podstawowych parametrów i funkcji.

Lokal 161,62 m² 4 pokoje (167,34 m²)

Piętro 57,48 m² (63,20 m²)



Zestawienie powierzchni

8. pokój	11,46 m ²	(12,80)
9. pokój	12,87 m ²	(14,04)
10. łazienka	5,72 m ²	(6,58)
11. pokój	13,47 m ²	(14,58)
12. garderoba	3,39 m ²	(3,93)
13. łazienka	4,43 m ²	(5,13)
14. schody		
15. korytarz	6,14 m ²	(6,14)

Razem piętro
powierzchnia użytkowa 57,48 m² (63,20)

Wymiary liniowe pomieszczeń podano w stanie surowym bez tynków. Powierzchnie policzono wg Rozporządzenia Ministra Rozwoju z dnia 11 września 2020 r. (Dz. U. z dnia 18 września 2020) oraz Polskiej Normy PN-ISO 9836:2015. W nawiasach podane są powierzchnie podłóg.

Sprzedający zastrzega sobie możliwość wprowadzenia do projektu drobnych zmian,
nie zmieniających podstawowych parametrów i funkcji.