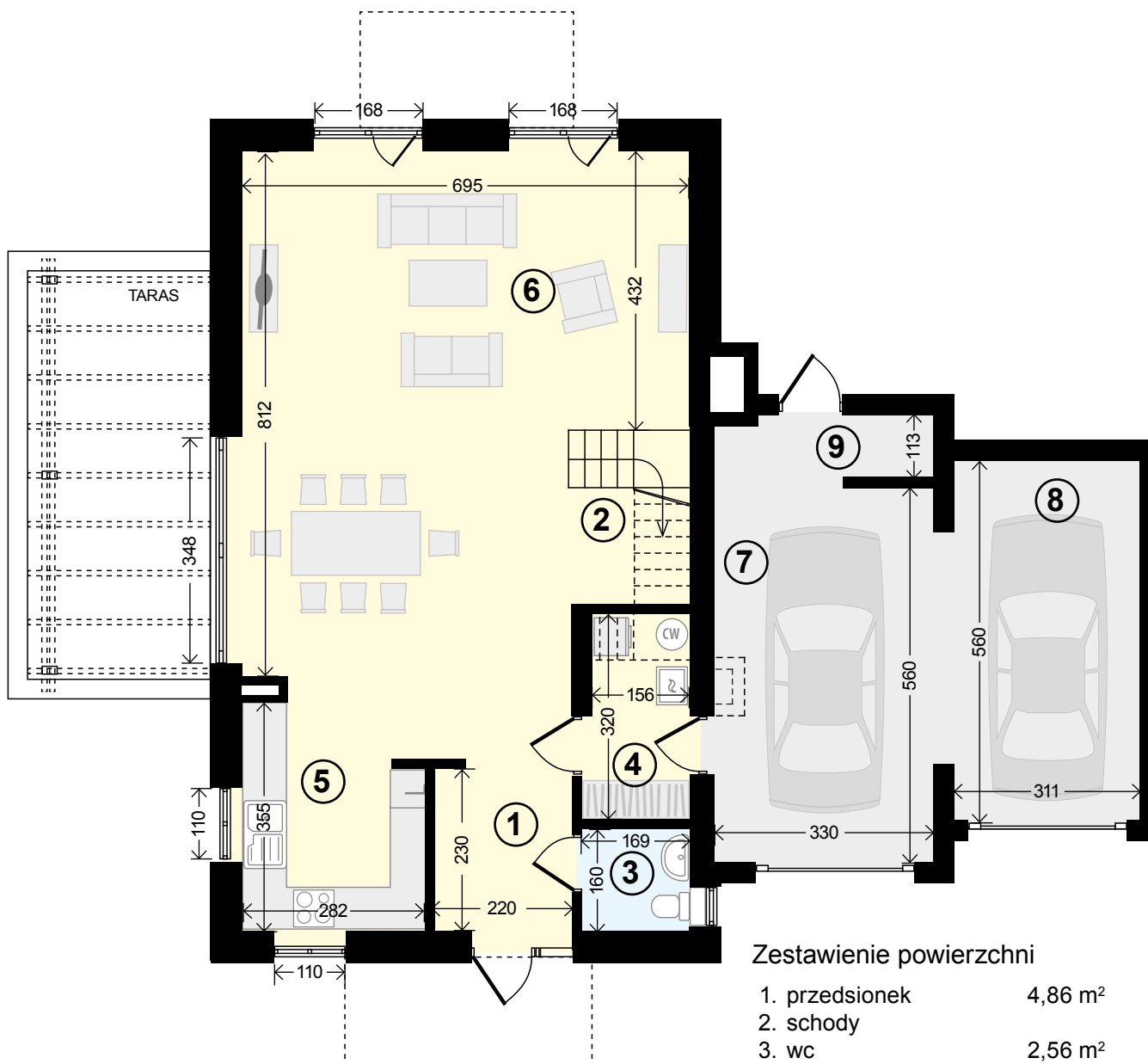


Lokal 197,66 m² (206,51 m²)

Parter 112,93 m²



Zestawienie powierzchni

| | |
|--|----------------------|
| 1. przedsiónek | 4,86 m ² |
| 2. schody | |
| 3. wc | 2,56 m ² |
| 4. pralnia z garderobą i pom. technicznym | 5,00 m ² |
| 5. kuchnia | 9,26 m ² |
| 6. salon z jadalnią | 52,37 m ² |

Powierzchnia mieszkalna 74,05 m²

| | |
|---------------------|----------------------|
| 7. garaż | 18,24 m ² |
| 8. garaż | 17,39 m ² |
| 9. pom. gospodarcze | 3,25 m ² |

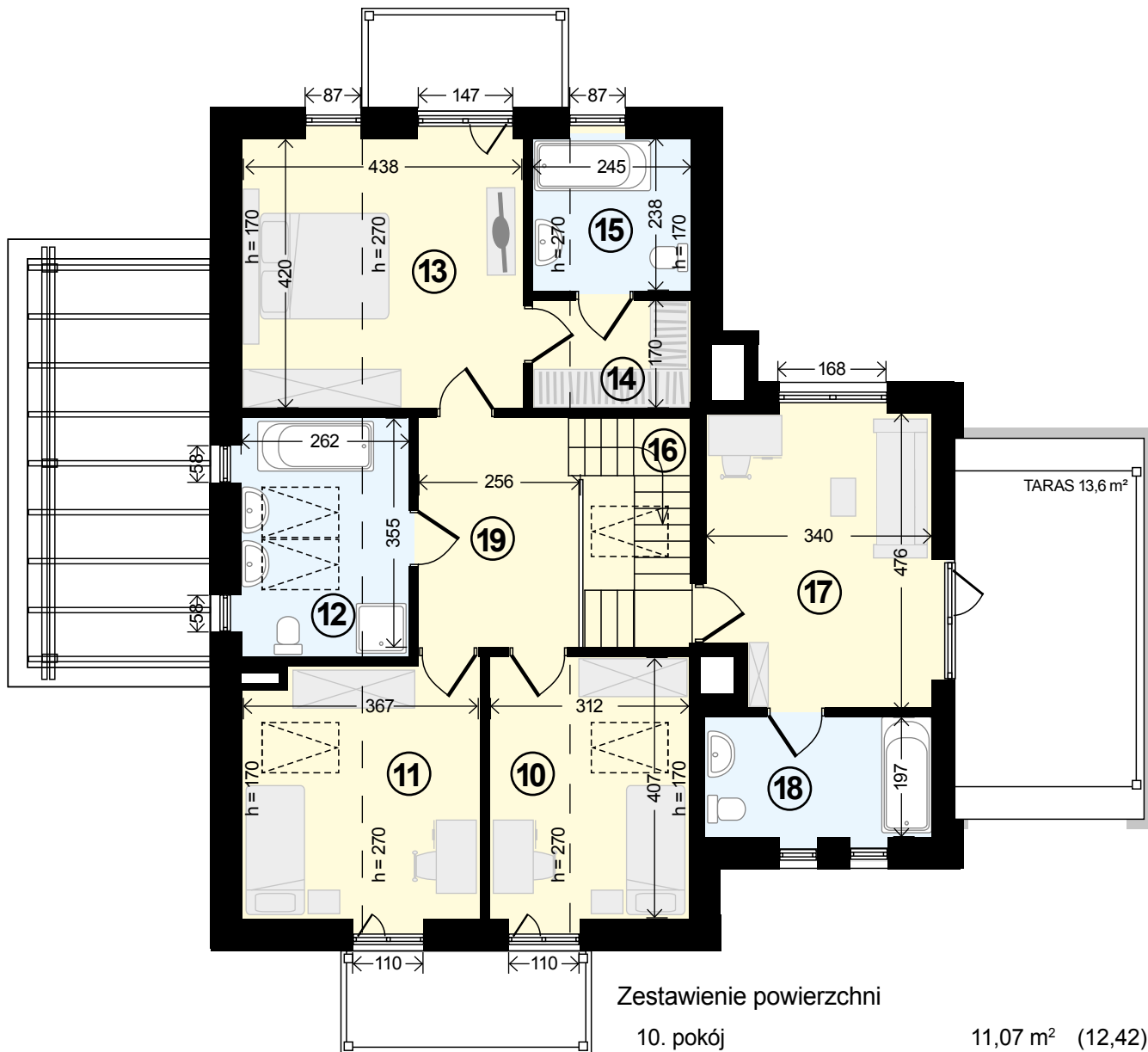
Razem powierzchnia
użytkowa parteru 112,93 m²

Wymiary liniowe pomieszczeń podano w stanie surowym bez tynków. Powierzchnie policzono wg Rozporządzenia Ministra Rozwoju z dnia 11 września 2020 r. (Dz. U. z dnia 18 września 2020) oraz Polskiej Normy PN-ISO 9836:2015. W nawiasach podane są powierzchnie podłóg.

Sprzedający zastrzega sobie możliwość wprowadzenia do projektu drobnych zmian,
nie zmieniających podstawowych parametrów i funkcji.

Lokal 197,66 m² (206,51 m²)

Piętro 84,73 m²



Wymiary liniowe pomieszczeń podano w stanie surowym bez tynków. Powierzchnie policzono wg Rozporządzenia Ministra Rozwoju z dnia 11 września 2020 r (Dz. U. z dnia 18 września 2020) oraz Polskiej Normy PN-ISO 9836:2015. W nawiasach podane są powierzchnie podłóg.

Sprzedający zastrzega sobie możliwość wprowadzenia do projektu drobnych zmian, nie zmieniających podstawowych parametrów i funkcji.