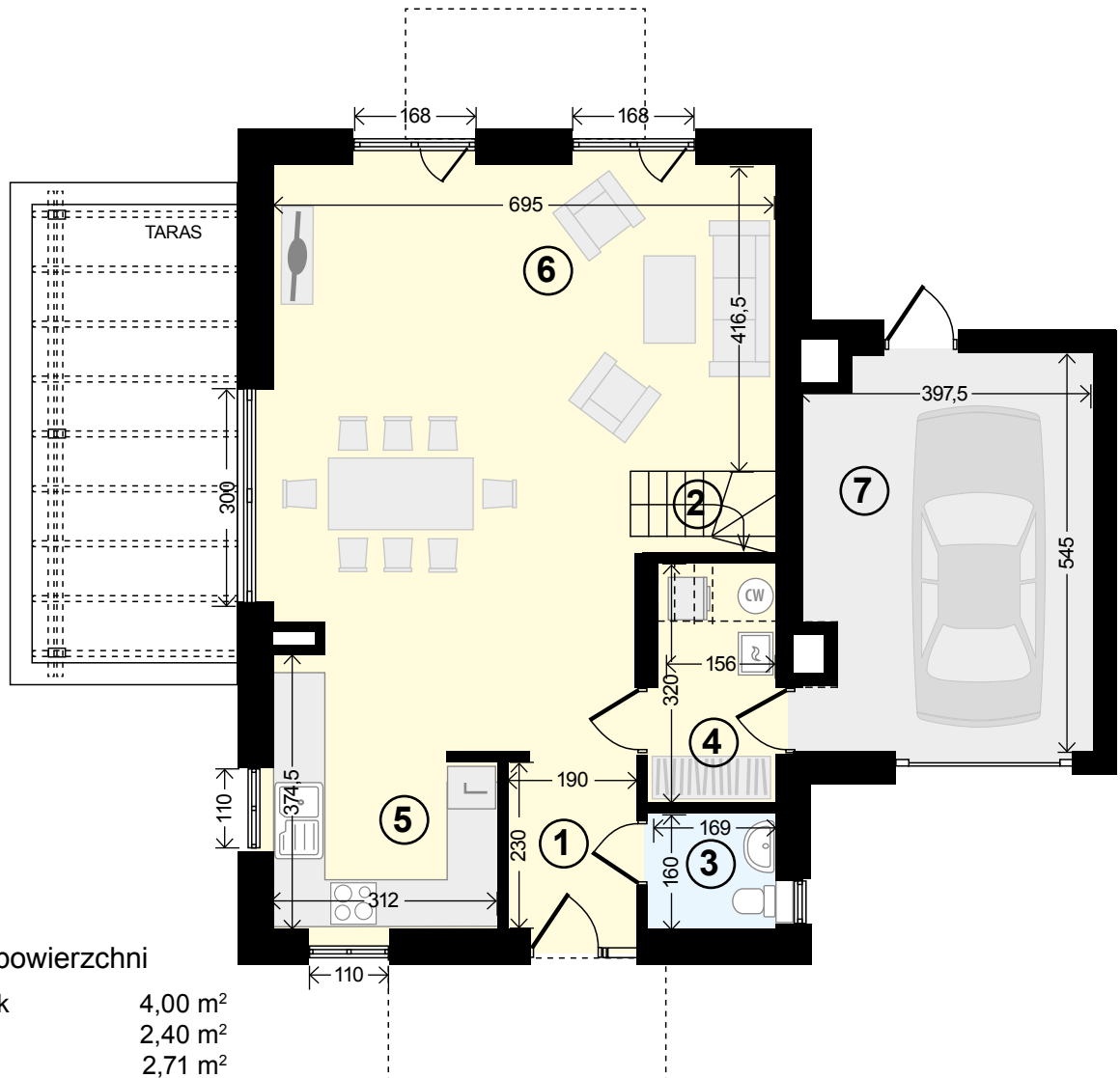


# Lokal 140,96 m<sup>2</sup> 4 pokoje

## Parter 88,73 m<sup>2</sup>



### Zestawienie powierzchni

1. przedsiónek	4,00 m <sup>2</sup>
2. schody	2,40 m <sup>2</sup>
3. wc	2,71 m <sup>2</sup>
4. pralnia z garderobą i pom. technicznym	4,60 m <sup>2</sup>
5. kuchnia	10,40 m <sup>2</sup>
6. salon z jadalnią	44,07 m <sup>2</sup>

Powierzchnia mieszkalna 68,18 m<sup>2</sup>

7. garaż 20,55 m<sup>2</sup>

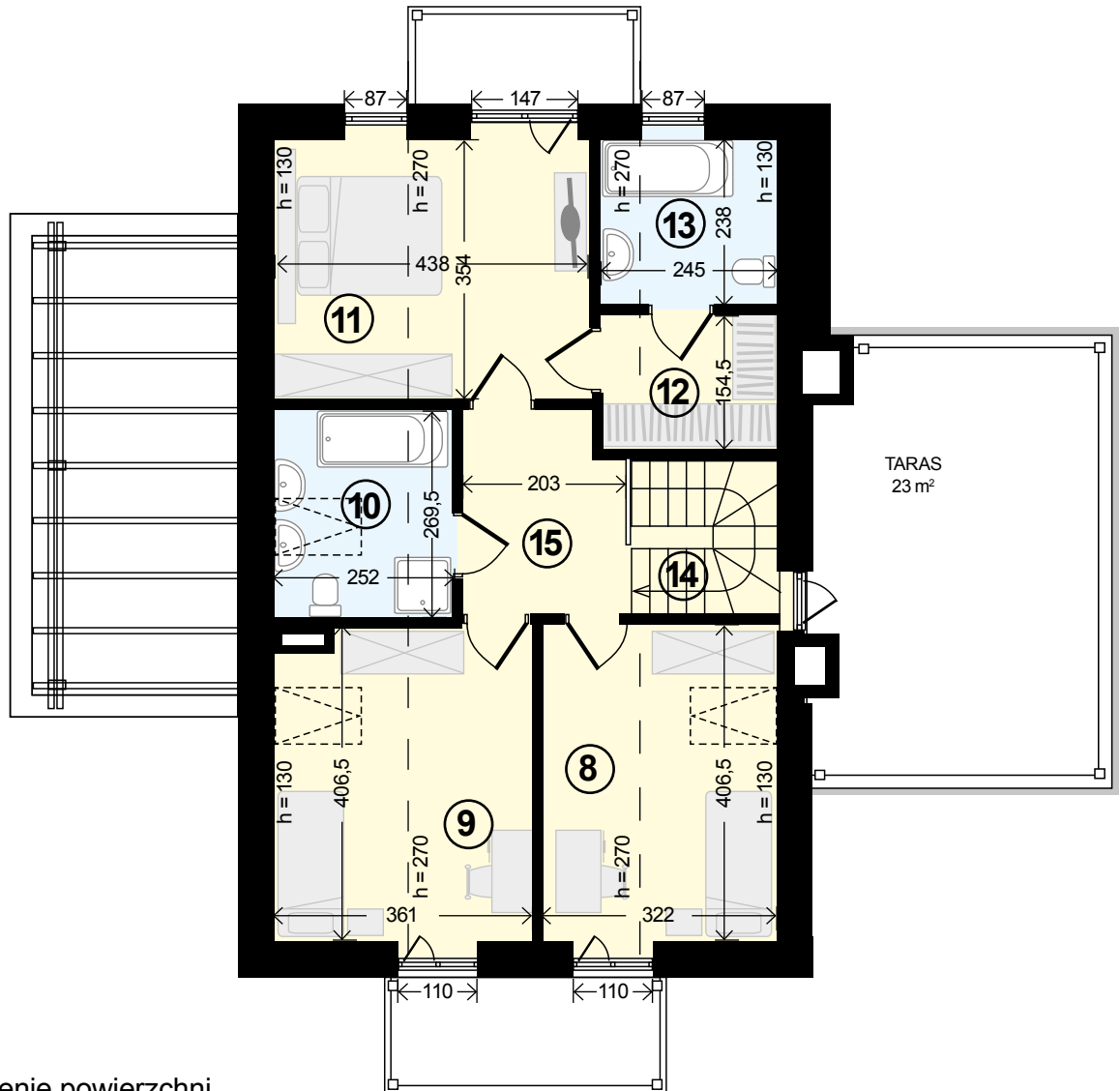
Razem powierzchnia użytkowa parteru 88,73 m<sup>2</sup>

Wymiary liniowe pomieszczeń podano w stanie surowym bez tynków, natomiast powierzchnie policzono zgodnie z normą PN-ISO 9836:1997, w stanie wykończonym.

Sprzedający zastrzega sobie możliwość wprowadzenia do projektu drobnych zmian, nie zmieniających podstawowych parametrów i funkcji.

# Lokal 140,96 m<sup>2</sup> 4 pokoje (153,14 m<sup>2</sup>)

## Piętro 52,23 m<sup>2</sup> (64,41 m<sup>2</sup>)



### Zestawienie powierzchni

8. pokój	10,05 m <sup>2</sup>	(12,80)
9. pokój	11,41 m <sup>2</sup>	(14,04)
10. łazienka	4,75 m <sup>2</sup>	(6,58)
11. pokój	12,36 m <sup>2</sup>	(14,68)
12. garderoba	2,95 m <sup>2</sup>	(4,13)
13. łazienka	3,66 m <sup>2</sup>	(5,13)
14. schody	2,01 m <sup>2</sup>	(2,01)
15. korytarz	5,04 m <sup>2</sup>	(5,04)

Razem piętro  
powierzchnia użytkowa 52,23 m<sup>2</sup> (64,41)

Wymiary liniowe pomieszczeń podano w stanie surowym bez tynków, natomiast powierzchnie policzono zgodnie z normą PN-ISO 9836:1997, w stanie wykończonym. W nawiasach podane są powierzchnie podłóg.

Sprzedający zastrzega sobie możliwość wprowadzenia do projektu drobnych zmian, nie zmieniających podstawowych parametrów i funkcji.