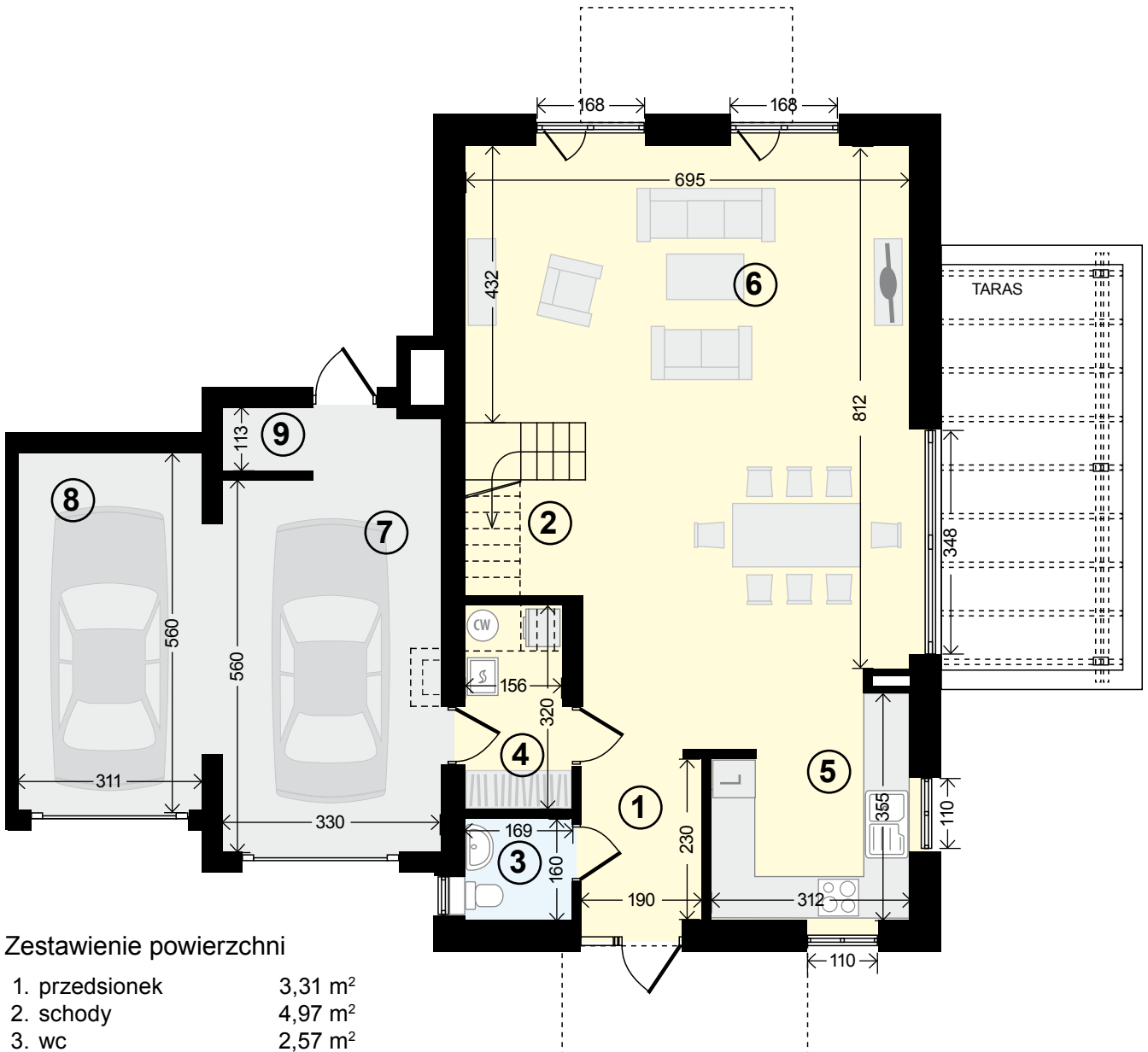


Lokal 205,90 m² (215,10 m²)

Bydynek nr 16/1

Parter 119,34 m²



Zestawienie powierzchni

1. przedsiónek	3,31 m ²
2. schody	4,97 m ²
3. wc	2,57 m ²
4. pralnia z garderobą i pom. technicznym	5,00 m ²
5. kuchnia	10,26 m ²
6. salon z jadalnią	54,16 m ²

Powierzchnia mieszkalna 80,28 m²

7. garaż	18,24 m ²
8. garaż	17,39 m ²
9. pom. gospodarcze	3,44 m ²

Razem powierzchnia
użytkowa parteru 119,34 m²

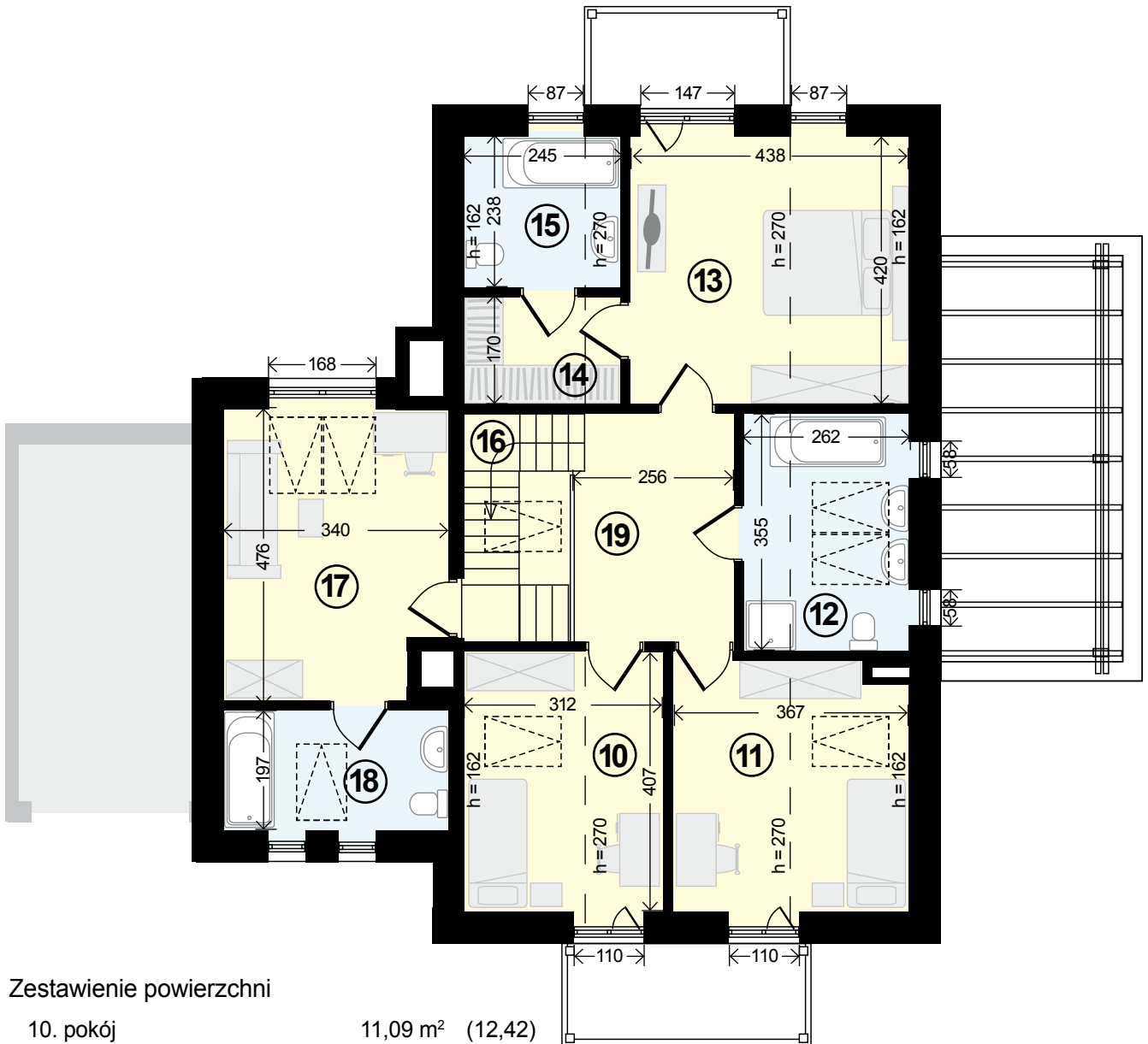
Wymiary liniowe pomieszczeń podano w stanie surowym bez tynków, natomiast powierzchnie policzono zgodnie z normą PN-ISO 9836:1997, w stanie wykończonym.

Sprzedający zastrzega sobie możliwość wprowadzenia do projektu drobnych zmian,
nie zmieniających podstawowych parametrów i funkcji.

Lokal 205,90 m² (215,10 m²)

Bydynek nr 16/1

Piętro 86,56 m²



Zestawienie powierzchni

10. pokój	11,09 m ²	(12,42)
11. pokój	13,25 m ²	(14,48)
12. łazienka	7,90 m ²	(9,06)
13. pokój	16,63 m ²	(17,89)
14. garderoba	3,46 m ²	(4,01)
15. łazienka	4,87 m ²	(5,64)
16. schody	1,49 m ²	(1,49)
17. pokój	14,02 m ²	(15,41)
18. łazienka	5,07 m ²	(6,51)
19. korytarz	8,78 m ²	(8,85)

Razem
powierzchnia użytkowa piętra 86,56 m² (95,76)

powierzchnia użytkowa parteru 119,34 m²

Wymiary liniowe pomieszczeń podano w stanie surowym bez tynków, natomiast powierzchnie policzono zgodnie z normą PN-ISO 9836:1997, w stanie wykończonym. W nawiasach podane są powierzchnie podłóg.

Sprzedający zastrzega sobie możliwość wprowadzenia do projektu drobnych zmian, nie zmieniających podstawowych parametrów i funkcji.