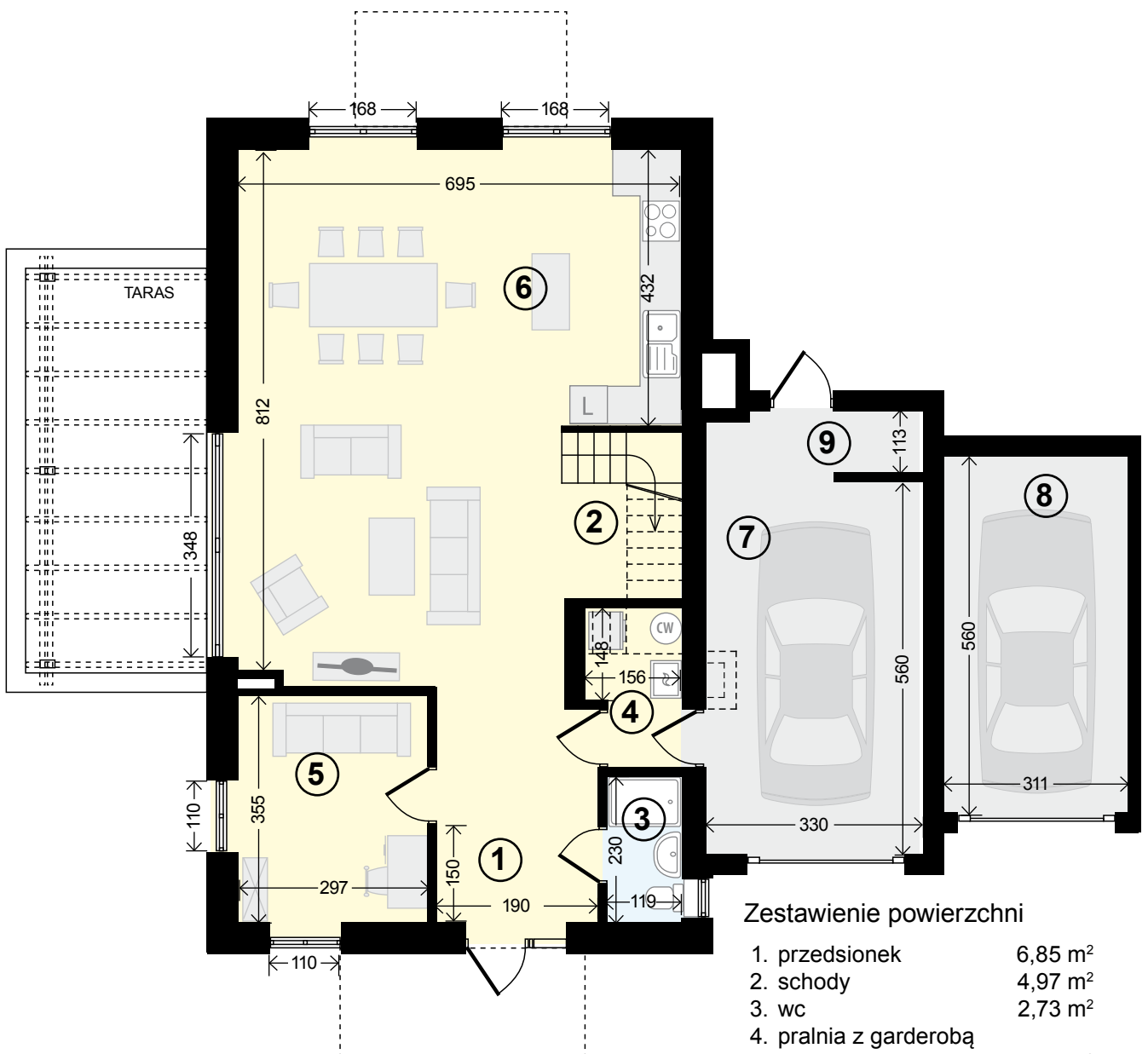


# Lokal 186,45 m<sup>2</sup> (pow. podłóg 192,82 m<sup>2</sup>) 5 pokoi

## Parter 118,98 m<sup>2</sup>



### Zestawienie powierzchni

1. przedsiónek	6,85 m <sup>2</sup>
2. schody	4,97 m <sup>2</sup>
3. wc	2,73 m <sup>2</sup>
4. pralnia z garderobą i pom. technicznym	3,38 m <sup>2</sup>
5. gabinet	10,54 m <sup>2</sup>
6. salon z aneksem kuchennym i jadalnią	51,44 m <sup>2</sup>

Powierzchnia mieszkalna 79,91 m<sup>2</sup>

7. garaż	18,24 m <sup>2</sup>
8. garaż	17,39 m <sup>2</sup>
9. pom. gospodarcze	3,44 m <sup>2</sup>

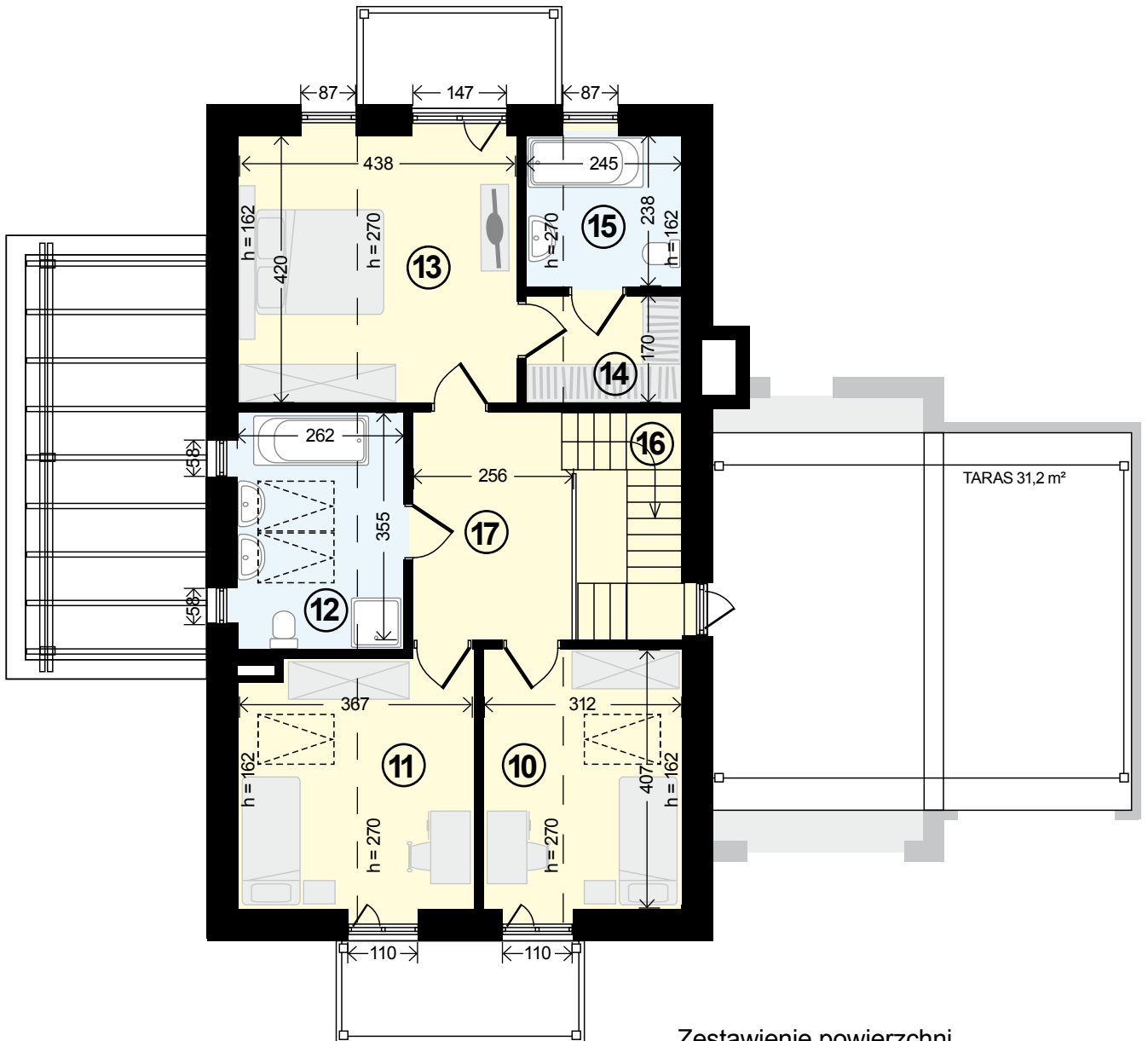
Razem powierzchnia  
użytkowa parteru 118,98 m<sup>2</sup>

Wymiary liniowe pomieszczeń podano w stanie surowym bez tynków, natomiast powierzchnie policzono zgodnie z normą PN-ISO 9836:1997, w stanie wykończonym.

Sprzedający zastrzega sobie możliwość wprowadzenia do projektu drobnych zmian,  
nie zmieniających podstawowych parametrów i funkcji.

# Lokal 186,45 m<sup>2</sup> (pow. podłóg 192,82 m<sup>2</sup>) 5 pokoi

Piętro 67,47 m<sup>2</sup>



## Zestawienie powierzchni

10. pokój	11,09 m <sup>2</sup>	(12,42)
11. pokój	13,25 m <sup>2</sup>	(14,48)
12. łazienka	7,90 m <sup>2</sup>	(9,06)
13. pokój	16,63 m <sup>2</sup>	(17,89)
14. garderoba	3,46 m <sup>2</sup>	(4,01)
15. łazienka	4,87 m <sup>2</sup>	(5,64)
16. schody	1,49 m <sup>2</sup>	(1,49)
17. korytarz	8,78 m <sup>2</sup>	(8,85)

Razem piętro  
powierzchnia użytkowa 67,47 m<sup>2</sup> (73,84)

Wymiary liniowe pomieszczeń podano w stanie surowym bez tynków, natomiast powierzchnie policzono zgodnie z normą PN-ISO 9836:1997, w stanie wykończonym. W nawiasach podane są powierzchnie podłóg.

Sprzedający zastrzega sobie możliwość wprowadzenia do projektu drobnych zmian, nie zmieniających podstawowych parametrów i funkcji.